

3★ Spa & Kurhotel Praha



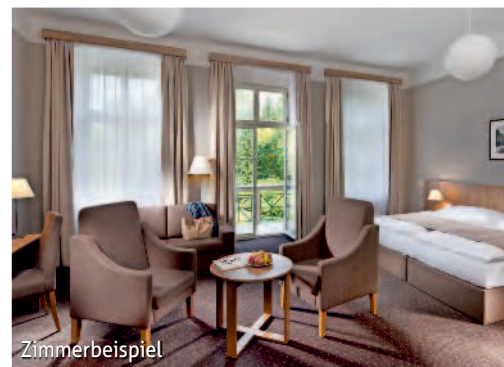
INKLUSIV-LEISTUNGEN

- ✓ Haustürabholung
- ✓ An- und Abreise im modernen Fernreisebus
- ✓ Halbpension
- ✓ 10 Kur-Anwendungen pro Woche nach ärztlicher Vorgabe
- ✓ Medizinische Trinkkur
- ✓ Kostenfreie Nutzung von Schwimmbad und Sauna (außerhalb der Therapiezeiten)
- ✓ Leihbademantel
- ✓ Kostenfreier Internetzugang (WLAN)
- ✓ Örtliche, deutschsprachige Reiseleitung

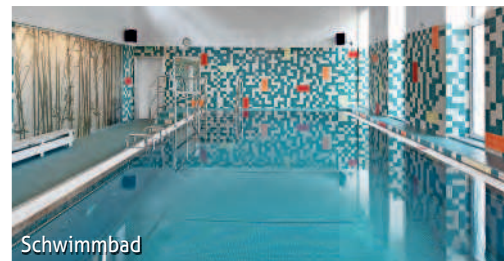
8 Tage ab € 649,- p.P.



Außenansicht



Zimmerbeispiel



Schwimmbad



Restaurant



Salzgrotte



Sauna

Lage:

Das 3-Sterne-Haus befindet sich im historischen Zentrum von Franzensbad in direkter Nachbarschaft des Stadtparks, nur wenige Schritte von der Fußgängerzone und der Kolonnade entfernt.

Zimmer/Ausstattung:

Die 82 gemütlichen Zimmer des Nichtraucherhotels verfügen über Bad oder Dusche/WC, Leihbademantel, Fön, Sat.-TV mit Radio, Telefon und Kühlschrank. Barrierefreie Zimmer stehen ebenfalls zur Verfügung. Zur weiteren Ausstattung des Hotels gehören eine 24-Stunden-Rezeption mit Safevermietung, zwei Lifts, kostenfreier Internetzugang (WLAN) im ganzen Hotel, Wechselstube und Friseur (gg. Gebühr).

Verpflegung:

Im modernen Hotelrestaurant bedienen Sie sich am Morgen vom reichhaltigen Frühstücksbuffet. Abends

wählen Sie aus drei schmackhaften Menüs. Spezielle vegetarische Gerichte und Diät-Anforderungen sind auf Anfrage jederzeit möglich.

Freizeit/Kur/Unterhaltung:

Der hoteleigene Spa-Bereich mit eigener Heilquelle bietet Ihnen eine Vielzahl an Kur-Anwendungen und Schönheitsbehandlungen. Dazu zählen u.a. Massagen, Bäder, Moor- und Paraffinpackungen, Gasinjektionen, trockene CO₂-Bäder und Trinkkuren. Dabei wird auf die medizinische Betreuung der Gäste besonders viel Wert gelegt. Entspannte Stunden verbringen Sie zudem im Schwimmbad mit Massagedüsen (8 x 4 m, ca. 30°C) und in der finnischen Sauna. Die Salzgrotte des Hotels können Sie gegen Gebühr nutzen. Zahlreiche Wanderwege in unmittelbarer Hotelnähe laden Sie zu ausgedehnten Erkundungstouren ein.

ZUSATZ-ANGEBOTE

Preise pro Person/Nacht

- › Aufpreis **Doppelzimmer mit Balkon:** € 5,-
- › Aufpreis **Doppelzimmer zur Alleinbenutzung (alle Kat.):** € 20,-
- › Aufpreis **Voll- statt Halbpension:** € 9,-

Ersatz-Kurpaket:

- › Aufpreis **„Komplexe Heilkur“ mit wöchentlich 15 (statt 10) Kur-Anwendungen:** € 8,-



BUS-PAUSCHALREISE

Preise pro Person im DZ
Anreise: montags

		Grund- woche	Verl.- woche	EZ-Zuschlag pro Woche	Abschlag Eigenanreise
		8 Tage/7 Nächte	8 Tage/7 Nächte	8 Tage/7 Nächte	
A	01.01.; 08.01.; 15.01.; 22.01. 25.11.; 02.12.; 09.12.; 16.12.	€ 649,-	€ 385,-	€ 70,-	- € 200,-
B	29.01.; 05.02.; 12.02.; 19.02.; 26.02.; 04.03. 11.03.; 18.03.; 25.03.; 01.04.; 08.04.; 15.04. 22.04. 30.09.; 07.10.; 14.10.; 21.10.; 28.10.; 04.11.; 11.11.; 18.11.	€ 679,-	€ 385,-	€ 70,-	- € 230,-
C	29.04.; 06.05.; 13.05.; 20.05.; 27.05.; 03.06.; 10.06.; 17.06.; 24.06.; 01.07.; 08.07.; 15.07.; 22.07.; 29.07.; 05.08.; 12.08.; 19.08.; 26.08.; 02.09.; 09.09.; 16.09.; 23.09.	€ 759,-	€ 529,-	€ 70,-	- € 230,-
D		€ 829,-	€ 599,-	€ 70,-	- € 230,-
E	23.12.; 30.12.	€ 999,-	€ 769,-	€ 70,-	- € 230,-

Hinweise: Kurtaxe ist zahlbar vor Ort (ca. € 2,- p.P./Tag) / **Verlängerung:** Der Preis der Verlängerungswoche entspricht der jeweiligen Saisonzeit während des Aufenthalts.