

3★ Hotel Avangard Resort



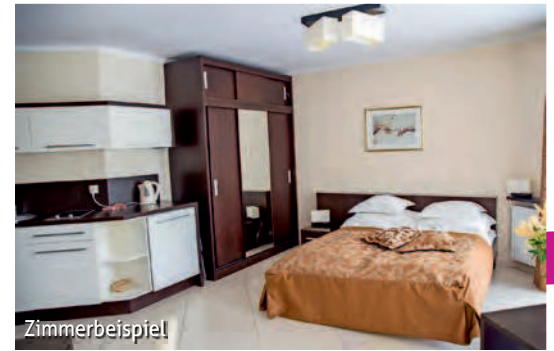
INKLUSIV-LEISTUNGEN

- ✓ Haustürabholung
- ✓ An- und Abreise im modernen Fernreisebus
- ✓ Halbpension
- ✓ 1x Kaffee/Tee und Kuchen/Dessert pro Woche
- ✓ 1x Begrüßungsgetränk
- ✓ 2 Kur-Anwendungen pro Werktag* (Mo-Fr) nach ärztlicher Vorgabe, davon 1x klassische Teilmassage (ca. 15 Min.) pro Woche
- ✓ 10% Ermäßigung auf ausgewählte Anwendungen des Wellnessbereichs
- ✓ Kostenfreie Nutzung von Saunen, Schwimmbad, Whirlpool und Fitnessraum (außerhalb der Therapiezeiten)
- ✓ Kostenfreie Teilnahme an den kulturellen Veranstaltungen oder Tanzabenden des Hotels
- ✓ Kostenfreier Internetzugang (WLAN)
- ✓ Örtliche, deutschsprachige Reiseleitung

15 Tage ab € 1.018,- p.P.



Außenansicht



Zimmerbeispiel



Schwimmbad



Liegewiese



Restaurant



Außenansicht

Lage:

Der Hotelkomplex Avangard Resort liegt direkt an der schönen Promenade von Swinemünde, nur ca. 200 Meter vom Strand und etwa 1.500 Meter vom Stadtzentrum entfernt.

Zimmer/Ausstattung:

Alle 56 Zimmer und 10 Apartments sind ca. 22-50 m² groß und verfügen über Dusche/WC, Fön, Telefon, Sat-TV, kostenfreien Internetzugang (WLAN), Kühlschrank und Wasserkocher. Doppelzimmer mit Balkon sind gegen Aufpreis buchbar. Doppelzimmer der Kategorie Superior (gg. Aufpreis) sind modernisiert und verfügen über einen Balkon oder bei Zimmern mit Schrägen über eine Klimaanlage.

Das Resort besteht aus den beiden Gebäudeteilen „Park Avangard“ und „Panorama Avangard“, die durch einen Bademantelgang miteinander verbunden sind. Zur weiteren Hotel-Ausstattung gehören eine Rezeption mit kostenfreiem Safe, zwei Lifte, Restaurant mit Terrasse und Wintergarten, Café-Bar, Aufenthaltsraum und eine Spa- und Beautyabteilung.

Verpflegung:

Im modernen Hotelrestaurant bedienen Sie sich am Morgen und Abend am reichhaltigen Buffet. Diabetiker- und vegetarische Kost sind auf Anfrage möglich. Am Nachmittag genießen Sie einmal pro Woche Kaffee/Tee und leckeren Kuchen/Dessert.

Freizeit/Kur/Unterhaltung:

Im hellen Wellnessbereich des Resorts stehen Ihnen ein Schwimmbad (3 x 4 m, ca. 28°C), Whirlpool, Sauna, Dampfbad sowie ein Fitnessraum zur Verfügung. Im modernen Spa- und Beautybereich werden Ihnen wohltuende Kur-Anwendungen nach ärztlicher Verordnung angeboten, wie klassische Massagen, Moorpackungen, Inhalationen und Lasertherapie. Gegen Aufpreis genießen Sie hier zudem kosmetische Behandlungen und hochwertige Wellnessangebote.

Mit den Leihfahrrädern des Hotels (gg. Gebühr) können Sie Swinemünde und seine schöne Umgebung erkunden.


ZUSATZ-ANGEBOTE

Preise pro Person/Nacht

- › Aufpreis **Doppelzimmer mit Balkon:** € 5,-
- › Aufpreis **Superior Doppelzimmer:** € 12,-
- › Aufpreis **Voll- statt Halbpension:** € 8,-

Ersatz-Kurpakete:

- › Aufpreis **Kurpaket mit 3 (statt 2) Kur-Anwendungen pro Werktag* (Mo-Fr):** € 3,-
- › Aufpreis **Kurpaket mit 4 (statt 2) Kur-Anwendungen pro Werktag* (Mo-Fr):** € 6,-
- › Abschlag **Aufenthalt ohne Kur-Anwendungen:** -€ 4,-

	 BUS-PAUSCHALREISE Preise pro Person im DZ Anreise: samstags	Grund- arrangement	Verl- wochen	EZ-Zuschlag	Abschlag Eigenreise
		15 Tage/14 Nächte	15 Tage/14 Nächte	15 Tage/14 Nächte	
A	26.10.; 09.11.	€ 1.018,-	€ 838,-	€ 448,-	- € 180,-
B	12.10.	€ 1.158,-	€ 978,-	€ 448,-	- € 180,-
C	30.03.; 13.04.	€ 1.458,-	€ 1.278,-	€ 630,-	- € 180,-
D	27.04.; 11.05. 28.09.	€ 1.558,-	€ 1.378,-	€ 700,-	- € 180,-
E	25.05.; 08.06.; 22.06. 17.08.; 31.08.; 14.09.	€ 1.658,-	€ 1.478,-	€ 910,-	- € 180,-
F	06.07.; 20.07.; 03.08.	€ 1.858,-	€ 1.678,-	€ 1.120,-	- € 180,-

Hinweise: *An polnischen Feiertagen (siehe Seite OST1) entfallen die Kur-Anwendungen ersatzlos. / **Kurtaxe** ist zahlbar vor Ort (ca. € 1,40 p.P./Tag) / **Verlängerung:** Der Preis der Verlängerungswochen entspricht der jeweiligen Saisonzeit während des Aufenthalts.